

Apresentação

A Lâmina de Rentabilidade consolida as informações enviadas pelas gestoras de ativos BRAM - Bradesco Asset Management e DLM Invista Asset Management e é disponibilizada mensalmente no site da JUSPREV para que os participantes possam acompanhar o desempenho dos fundos de investimentos. É destinado exclusivamente aos recursos aplicados pela JUSPREV e atende as exigências da Política de Investimentos e da Resolução CMN 3792.

Objetivo

O objetivo do plano é proporcionar a valorização superior ao INPC + 5% a.a. que é a meta atuarial e o Benchmark requerido as Assets é INPC + 6% a.a. A alocação estratégica concentra-se na aplicação em cotas de fundos de investimentos em renda fixa, renda variável e investimentos estruturados, respeitando os critérios de composição e diversificação estabelecidos nos regulamentos dos fundos que compõe o plano e na legislação em vigor.

Performance dos Investimentos

Fundos de Investimentos	Patrimônio		Gestor	Tx. Adm	Tx. de Performance	Rentabilidade			
						1M	12M	24M	36M
BRADESCO FICFI MULTI JUSPREV*	48.625.217,43	53,00%	Bradesco Asset Management	0,03%	Não Há	1,09%	12,67%	11,62%	10,96%
DLM JUSPREV FIC FIM	43.119.542,88	47,00%	DLM Invista Asset Management	0,01%	10% do que exceder INPC + 6%	0,92%	10,57%	13,57%	-
TOTAL JUSPREV	91.744.760,31	100,0%		0,02%		1,01%	11,65%	12,62%	15,83%

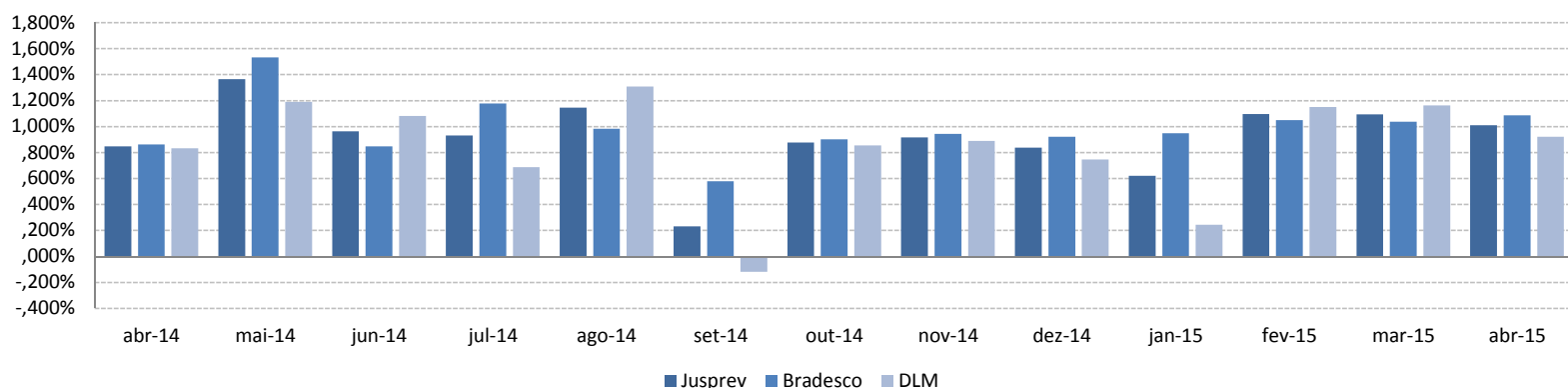
* A Bradesco Asset Management assumiu a gestão do fundo a partir de 27/12/2012. Anterior a esta data, a gestão do Fundo era de responsabilidade da Infinity Asset Management

% CDI - FUNDO BRADESCO	114,46%	111,16%	53,83%	35,84%
% CDI - FUNDO DLM	97,06%	92,74%	62,90%	-
% CDI - JUSPREV CONSOLIDADO	106,40%	102,20%	58,50%	51,77%
Excesso sobre INPC* + 5%	-0,11%	-1,85%	-10,89%	-18,56%
Excesso sobre INPC* + 6%	-0,19%	-2,78%	-12,57%	-20,84%

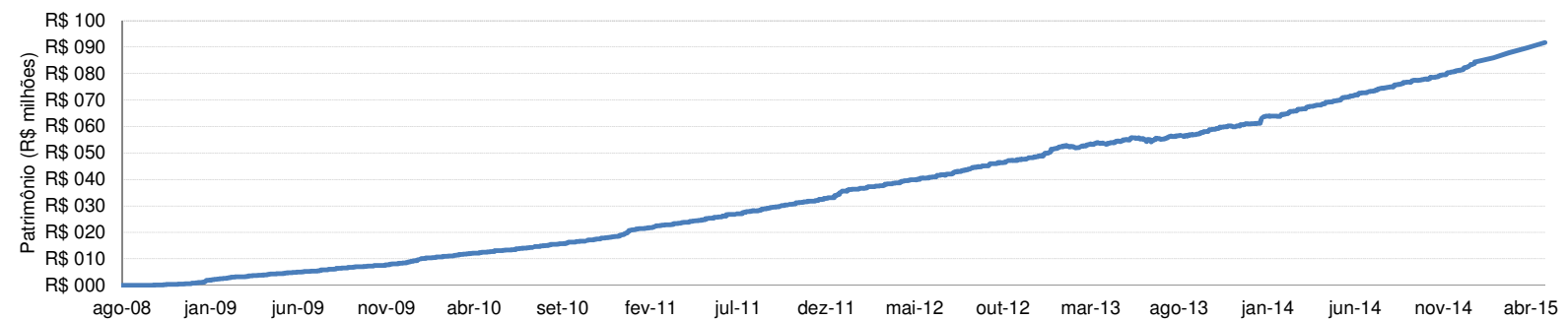
Rentabilidade Mensal Consolidada

	Jan	Fev	Mar	Abr	Mai	Jun	Jul	Ago	Set	Out	Nov	Dez	Ano
2011	0,92%	0,82%	0,97%	0,74%	0,80%	0,60%	0,68%	0,83%	0,74%	1,15%	0,30%	0,43%	9,36%
% CDI	107,01%	96,70%	106,29%	88,53%	80,72%	63,30%	70,33%	77,30%	78,95%	129,85%	35,36%	47,78%	80,71%
2012	0,68%	0,88%	0,63%	0,60%	-0,07%	0,40%	0,92%	0,58%	0,75%	0,54%	0,81%	0,70%	7,68%
% CDI	76,94%	118,54%	77,59%	85,33%	-9,10%	63,18%	135,45%	84,60%	138,92%	89,15%	148,70%	130,31%	91,25%
2013	-0,29%	-0,88%	-1,38%	0,76%	-1,93%	-1,80%	0,87%	-0,71%	0,71%	0,97%	-0,17%	0,43%	-3,44%
% CDI	-49,90%	-182,13%	-257,03%	126,58%	-330,33%	-304,47%	122,22%	-101,88%	101,19%	121,06%	-24,24%	55,20%	-42,60%
2014	-0,41%	1,05%	0,80%	0,85%	1,36%	0,96%	0,93%	1,14%	0,23%	0,88%	0,92%	0,84%	9,97%
% CDI	-46,6%	141,37%	105,83%	100,03%	158,89%	117,74%	98,95%	133,17%	25,60%	93,62%	109,32%	87,53%	92,21%
2015	0,62%	1,09%	1,09%	1,01%									3,87%
% CDI	66,8%	133,77%	105,46%	106,40%									102,29%

Rentabilidade Mensal



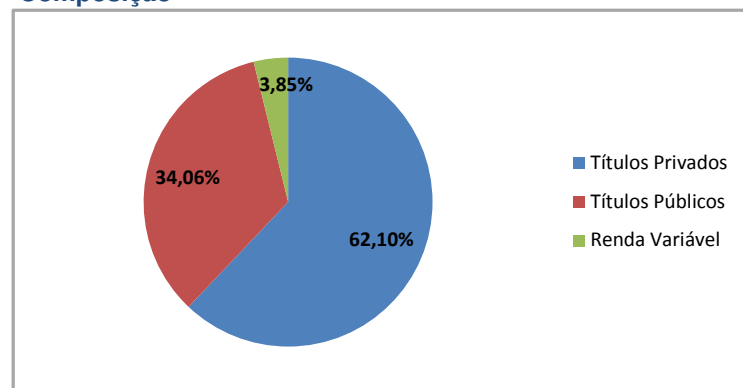
Patrimônio Líquido



Histórico de Desempenho

Início Período Considerado	6-ago-08	
	12 meses	Desde o início
Melhor Mês da JUSPREV	1,36%	1,36%
Melhor Mês do INPC + 5%	1,92%	1,92%
Melhor Mês do INPC + 6%	2,00%	2,00%
Pior Mês da JUSPREV	0,23%	-1,93%
Pior Mês do INPC + 5%	0,54%	0,28%
Pior Mês do INPC + 6%	0,62%	0,36%
% de meses acima de INPC + 5%	41,7%	32,5%
% de meses acima de INPC + 6%	41,7%	23,8%
% de meses acima de CDI	58,3%	37,5%
Volatilidade da JUSPREV (a.a.)	0,73%	1,82%

Composição *



* Os valores de composição são referentes ao mês anterior.

Anexos: Comentários de Gestão das Assets BRAM e DLM.

Fundo Bradesco Jusprev – Comentário do Gestor – Abril de 2015

O FIC Bradesco Jusprev apresentou resultados acima do CDI no mês de abril. Os destaques foram, sob o ponto de vista global, a decepção com os dados de crescimento da economia americana e chinesa. Já no Brasil, os destaques foram, mais um aumento na taxa de juros SELIC (para 13,25% a.a., de 12,75% a.a.) como resposta a inflação corrente elevada e o aumento da taxa de desemprego para 6,2%, indicando que os ajustes promovidos pela nova equipe econômica de governo começaram a fazer efeito na economia real.

Rentabilidades	2013	2014	2015	nov/14	dez/14	jan/15	fev/15	mar/15	abr/15
BRADESCO FIC FIM JUSPREV	-7,63	10,52	4,18	0,94	0,92	0,95	1,05	1,04	1,09
% CDI	n.a.	97,3	110,5	112,4	96,4	102,1	128,1	100,0	114,5

Outros indicadores

INPC + 6% a.a.	11,92	12,63	6,98	1,00	1,13	1,97	1,58	2,03	1,22
Poupança	6,37	7,16	2,44	0,62	0,54	0,59	0,59	0,63	0,61
CDI	8,06	10,81	3,78	0,84	0,96	0,93	0,82	1,04	0,95
Ibovespa	-3,13	-2,78	11,71	0,31	-8,26	-5,88	9,33	-0,51	9,12

Rentabilidades	2013	2014	2015	nov/14	dez/14	jan/15	fev/15	mar/15	abr/15
Bradesco Ref. Federal II	8,19	10,84	3,79	0,84	0,96	0,93	0,82	1,04	0,95
Bradesco Inst. Credito Priv.	8,66	11,53	3,99	0,89	1,01	0,97	0,86	1,09	1,00
Bradesco FI Mult Plus	8,00	11,19	3,87	0,89	0,94	1,03	0,82	0,94	1,03
BRAM FI RF IMA-B 5+	-	-	6,45	2,62	-2,97	3,69	0,12	-1,08	3,65
Bradesco FI Absoluto	8,71	5,20	4,20	1,89	-0,27	1,26	0,76	1,77	0,36
Bradesco FIA Dividendos	-3,87	-4,44	9,10	0,33	-7,81	-4,46	8,01	-0,22	5,95
Bradesco FIA BDR	48,81	25,77	12,19	5,59	2,91	-3,80	11,41	9,06	-4,01

Durante o mês de abril reduzimos a exposição nos títulos atrelados a inflação, aumentando o conservadorismo da parcela de renda fixa. Aumentamos a alocação em ações de empresas americanas, após desvalorização desta classe de ativos e mantivemos baixa alocação em ações brasileiras.

% de exposição

Classe de fundo	dez/13	mai/14	jul/14	nov/14	dez/14	jan/15	fev/15	mar/15	abr/15
Títulos atrelados a inflação	9,4	0,0	0,0	0,0	0,0	0,0	2,9	2,8	0,0
Renda Variável	5,8	0,0	0,0	0,2	0,2	0,2	0,2	1,0	1,0
Investimentos no Exterior	0,0	1,0	1,0	1,1	1,1	1,5	1,4	1,0	2,5
Estruturado	8,3	8,2	4,0	2,8	2,6	3,0	2,9	2,9	4,0
Renda Fixa (CDI)	76,6	90,8	95,1	95,9	96,2	95,4	92,7	92,3	92,6

O fundo **DLM JUSPREV FIC FIM** encerrou o mês de Abril/2015 com rentabilidade de 0,92%, equivalente a 97,24% do CDI. Desde o seu início em Dezembro/2012, o fundo acumula resultado positivo de 16,69%.

O mês de Abril apresentou um cenário de maior estabilidade política no Brasil, orquestrado pelo Ministro Joaquim Levy e os Presidentes da Câmara e do Senado. O encaminhamento do ajuste fiscal ainda atravessará muitos capítulos, permanecendo um cenário de grande volatilidade. Dados divulgados referentes ao superávit primário consolidado do setor público de março vieram substancialmente inferiores às expectativas de mercado (R\$239 milhões versus expectativa do mercado de R\$5,0 bilhões) e trazem maior pressão ao montante necessário. A elevação da taxa Selic em 0,50 bps (agora 13,25%aa), na última reunião do Copom, vai de encontro à maior pressão inflacionária, mas na contramão do ambiente de recessão que se consolida.

Em relação ao mercado externo os dados mais fracos relacionados ao ambiente econômico e o ambiente deflacionário adiam as expectativas do início do aperto monetário nos EUA. A maioria dos bancos centrais do mundo seguem cenário expansionista, contrapondo o cenário americano. O dólar perdeu valor frente às principais moedas do mundo, alinhado a um cenário menos contracionista.

Mesmo com o cenário desafiador para a economia brasileira, a bolsa brasileira fechou o mês de Abril, com alta de 9,93% e o dólar com queda de 6,68%, fruto do forte fluxo de capital estrangeiro que vem entrando no país.

Em relação aos resultados do mês, no segmento de ações o DLM Braziltech fechou o mês com rentabilidade positiva de 1,08%.

No segmento de fundos Multimercados, o destaque foi o fundo DLM Hedge Conservador FIM com rentabilidade de 0,99%, equivalente a 104,45% do CDI.

Na parcela de renda fixa, o destaque foi o fundo HSBC Performance Institucional que fechou o mês com rentabilidade de 0,99%, equivalente a 104,42% do CDI.